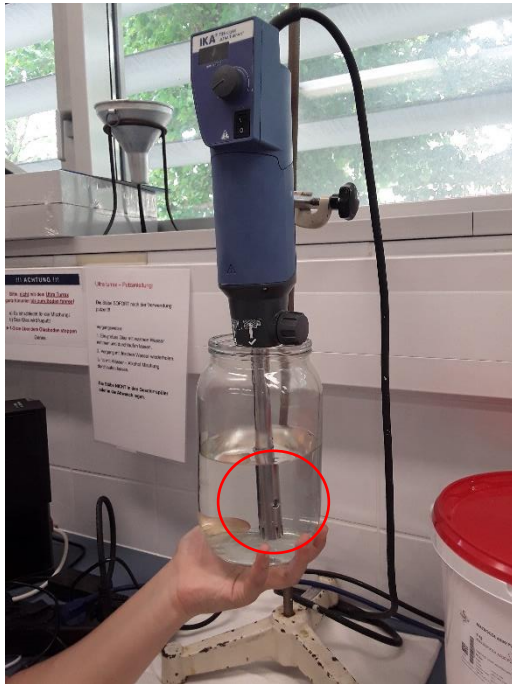


Ultra turrax – Anleitung

Schritt 1:

Diese Ausnehmung muss immer unter der Flüssigkeit sein, sonst wird der Ultraturrax heiß und wird kaputt.



Schritt 2:

Der Ultraturrax wird erst dann gestartet, wenn das Stäbchen unter der Flüssigkeit ist!!!



Schritt 3:

Nicht mit dem Ultraturrax ganz hinunter bis zum Boden fahren!!
1-2 cm über dem Glasboden halten!!



Schritt 4:

(Die Geschwindigkeit erhöhen wenn nötig!)

