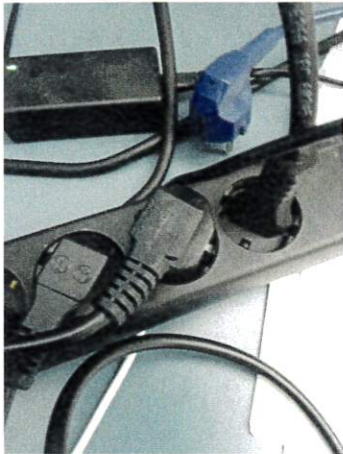


# SCHWEISSEN IN EINZELNEN SCHRITTEN!

## Schritt 1:

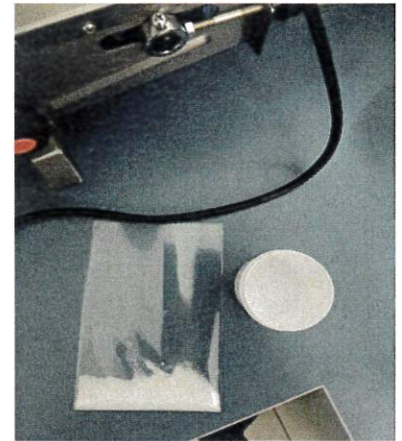


## Schritt 2:

das Gerät einschalten



## Schritt 3:



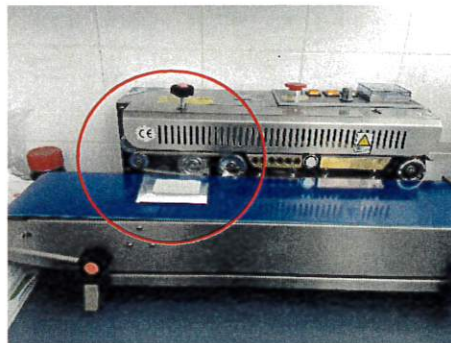
## Schritt 4:

Das Sackerl gerade  
auf das Schweißgerät legen.



## Schritt 5:

In diesem Bereich wird es geschweißt  
auf jeden Fall nicht ziehen oder  
was anderes machen!!



## Schritt 6:



## Schritt 7:

Das Gerät wieder ausschalten und reinigen!

